

| | |
|------|-----------|
| フリガナ | コーポヒラヤマワン |
| 物件名称 | コーポ平山 1 |
| | 202号室 |

| | |
|-----|---------------------------------|
| 所在地 | 〒870-1115 大分県大分市ひばりヶ丘2丁目9番1号 |
| 交通① | 豊肥本線 中判田駅 徒歩18分 |
| 交通② | 豊肥本線 大分大学前駅 徒歩52分 |
| 交通③ | 豊肥本線 敷戸駅 徒歩53分 |
| 交通④ | |

| | | | | | | |
|-------|---------|------|-------|---------|-----------|-----|
| 間取り | 1LDK | 構造 | 鉄骨造 | | | 2階建 |
| 契約形態 | 普通賃貸契約 | 契約年数 | 2年間 | 築年数 | 昭和63年05月築 | |
| 主要採光面 | 南 | 専有面積 | 48.6㎡ | 総戸数 | 4戸 | |
| 賃料 | 48,000円 | 共益費 | 無 | 管理費 | 無 | |
| 水道 | | 町会費 | | フリーレント | | |
| 契約一時金 | | 更新料 | | 更新事務手数料 | 11,000円 | |
| 敷金 | 無 | 保証金 | 無 | 償却 | | |
| 礼金 | 無 | 敷引 | 無 | バイク置き場 | | |

| | | |
|--------|--------|--|
| 駐車場 | 有（敷地内） | 駐車場月額：2,000円 |
| 賃貸保証代行 | 必加入 | ニッポンインシュア株式会社 初回：総賃料の50%、年間保証料10000円／年 |



| | | | |
|------|---|------------|------|
| 住宅保険 | 有 | 12,000円/1年 | 管理体制 |
|------|---|------------|------|

| | |
|-------|--|
| その他費用 | 駐車料1：2,000円 町費:600円 ぶんきサポート24:1,320円 除菌消臭施工代:23,100円 ファイテック:13,860円 A L S O K ロック:2,200円 鍵交換代:20,900円 クリーニング費:48,000円 Gゼロパック:38,500円 |
|-------|--|

| | | | | | |
|------|--------------|-------|------------|-----------|--------|
| 周辺環境 | 小学校 | 中学校 | コンビニ | 1,813m | 病院 |
| | コンビニ セブンイレブン | 大分高江店 | 2, 3 2 1 m | コンビニ ローソン | 大分上判田店 |
| | 2, 2 4 1 m | | | | |

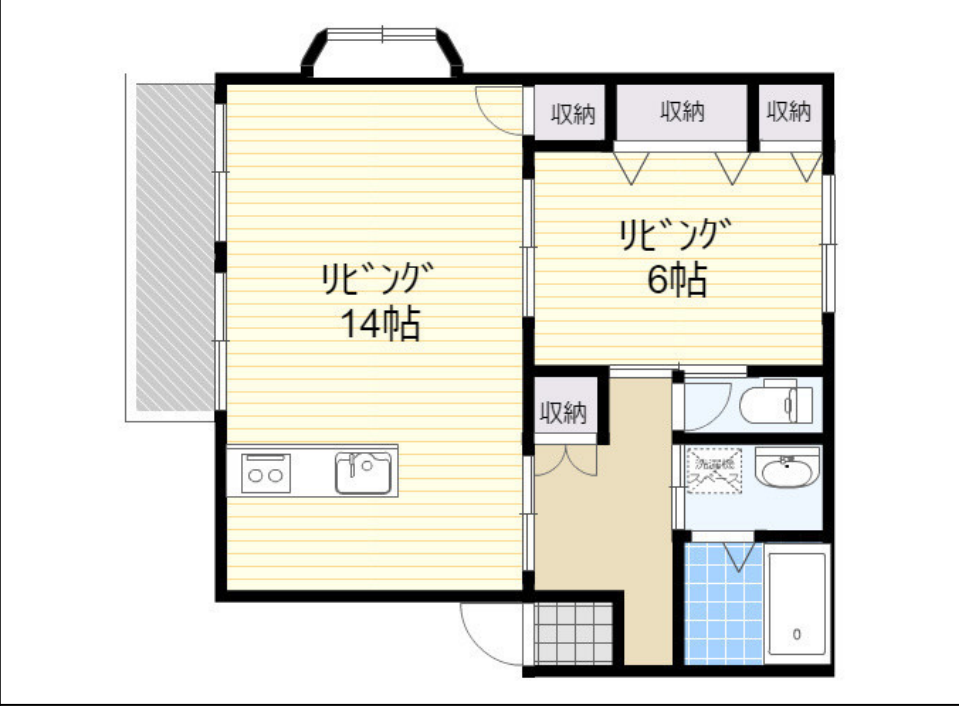
お部屋ラボ
光吉店

〒870-1132 大分県大分市大字光吉917番1号
TEL:097-524-5252 FAX:097-524-5005
https://www.bunki-chintai.com/
bungokikaku-mitsuyoshi@bunki.jp
大分県知事(12)1196号



取引態様 専任媒介
物件種別 アパート

物件番号 26005000040003



設備・条件

0 敷礼保
敷・礼・保0円

シャワー・トイレ
シャワー・トイレ

24H
24時間セキュリティ

ガス
ガスコンロ設置可

2F
2階以上

室内
室内洗濯機場

フローリング
フローリング 二人入居可

CATV
CATV

エアコン
エアコン

保証人不要
保証人不要

給湯器
給湯器

その他 設備・条件

インターネット使い放題