

| | | |
|------|------------|-------|
| フリガナ | ルーチェカミムナカタ | |
| 物件名称 | ルーチェ上宗方 | 102号室 |

物件番号 26005006860002

取引態様 一般媒介
物件種別 アパート

| | | | | |
|-----|-----------------------------|--|--|--|
| 所在地 | 〒870-1152 大分県大分市大字上宗方351番1号 | | | |
| 交通① | 久大本線 南大分駅 徒歩24分 | | | |
| 交通② | 久大本線 賀来駅 徒歩42分 | | | |
| 交通③ | 久大本線 豊後国分駅 徒歩58分 | | | |
| 交通④ | | | | |


| | | | | | |
|-------|---------|------|--------|---------|----------|
| 間取り | 2DK | 構造 | 鉄骨造 | | 2階建 |
| 契約形態 | 普通賃貸契約 | 契約年数 | 2年間 | 築年数 | 平成9年01月築 |
| 主要採光面 | 東 | 専有面積 | 40.04㎡ | 総戸数 | |
| 賃料 | 41,000円 | 共益費 | 2,000円 | 管理費 | |
| 水道 | | 町会費 | | フリーレント | |
| 契約一時金 | | 更新料 | | 更新事務手数料 | 11,000円 |
| 敷金 | 無 | 保証金 | 無 | 償却 | |
| 礼金 | 無 | 敷引 | 無 | バイク置き場 | |

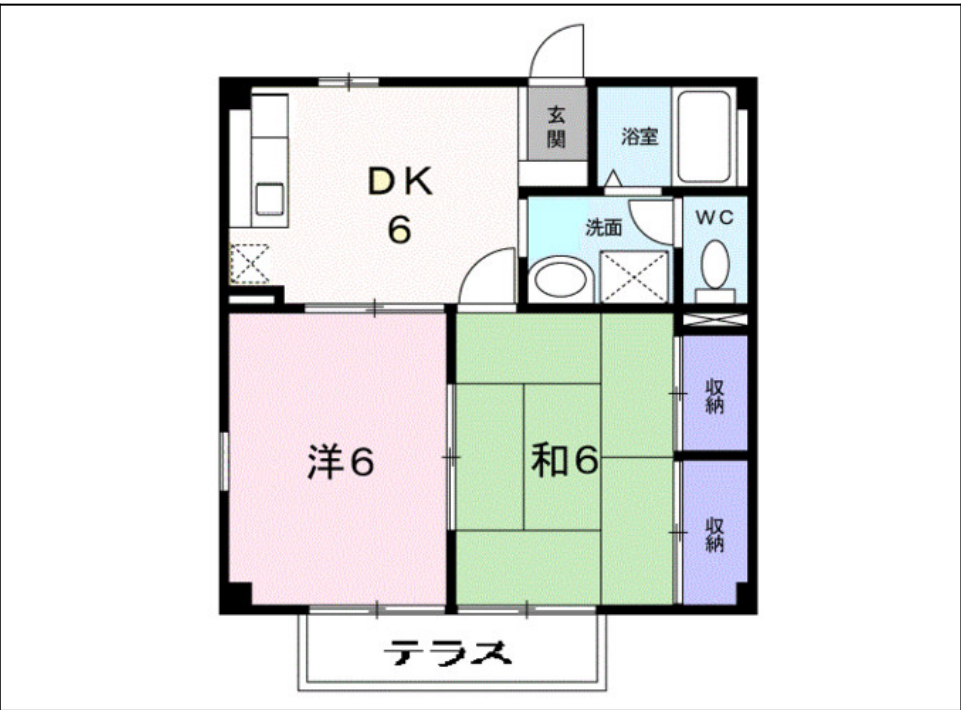
| | | |
|--------|--------|---|
| 駐車場 | 有(敷地内) | 駐車場月額: 5,500円 |
| 賃貸保証代行 | 必加入 | 契約時保証委託料: 2.2万/月額保証委託料: 賃料総額の2.2%又は5.5% ※ペット可は2.5万/2 |

| | | | | |
|------|---|------------|------|--|
| 住宅保険 | 有 | 12,000円/1年 | 管理体制 | |
|------|---|------------|------|--|

| | |
|-------|--|
| その他費用 | 町費:500円 24時間緊急サポート:330円 クリーニング費:41,000円 除菌消臭施工代:17,600円 ファイテック:6,930円 A L S O Kロック:2,200円 |
|-------|--|

| | | | | | | |
|------|---|-----|------|------|----|------|
| 周辺環境 | 小学校 | 中学校 | コンビニ | 335m | 病院 | 914m |
| | スーパー マックスバリュ南大分店 922m / スーパー コープ南大分 1,129m / スーパー トキハわさだタウン 1,773m / コンビニ ファミリーマート大分上宗方店 492m | | | | | |

| | |
|--|---|
| <p>お部屋ラボ 光吉店</p> <p>〒870-1132 大分県大分市大字光吉917番1号 TEL:097-524-5252 FAX:097-524-5005 https://www.bunki-chintai.com/ bungokikaku-mitsuyoshi@bunki.jp 大分県知事(12)1196号</p> |  |
|--|---|



| | |
|--|------------------|
| <p>設備・条件</p> <ul style="list-style-type: none"> 0 敷礼保 敷礼・保0円 セパレト 室内 室内洗濯置場 二人入居可 エアコン 給湯器 | <p>その他 設備・条件</p> |
|--|------------------|

印刷日 西暦2026年04月07日 情報有効期限 西暦2026年04月14日 ※現状と異なる場合は現況を優先します。
※情報有効期限内であっても、諸事情により条件が変更される場合がありますので、お店にご確認ください。